



GFI NETWORK Server Monitor

Alerta y corrige automáticamente los problemas de red y servidores

GFI Network Server Monitor es un monitor de red que permite a los administradores escanear la red buscando automáticamente fallos o irregularidades. Con GFI Network Server Monitor, puede identificar problemas y solucionar condiciones inesperadas ¡antes de que sus usuarios (o responsables) le informen a usted!

GFI Network Server Monitor maximiza la disponibilidad de la red mediante la vigilancia de todos los aspectos de su red de servidores y estaciones de trabajo Windows y Linux y de sus dispositivos (routers, etc.). Cuando se detecta un fallo, el monitor de red de GFI puede avisarle por correo, buscar personas o SMS, así como tomar acciones correctivas para, por ejemplo, reiniciar el equipo, reiniciar el servicio o ejecutar un script.

GFI Network Server Monitor ahora comprueba el estado de un servicio, en lugar de deducir el estado de un servicio por los sucesos generados (como hacen otros productos), ¡que es la única forma auténtica de asegurar la actividad del servidor! GFI Network Server Monitor es fácil de poner en marcha y de utilizar, y tiene un precio competitivo.

■ Arquitectura de clase industrial

GFI Network Server Monitor consta de un servicio de supervisión de red y un interface de administración separado. No se necesita instalar software agente en los equipos que desea vigilar. El Network Monitor Engine es multi-threaded y puede realizar 40 comprobaciones a la vez. Esta arquitectura permite una alta fiabilidad y escalabilidad para vigilar redes grandes y pequeñas.

■ Incluye comprobaciones para Exchange 2000/2003, ISA Server, IIS y otros

Mediante el asistente de Instalación Rápida, usted puede crear rápidamente una serie de comprobaciones que monitorizan todos los servicios importantes de su red, incluyendo Exchange Server, IIS y otros. Los servicios críticos de Exchange y los contadores de rendimiento (Almacén de Información, buzones, servicio SMTP, etc) son monitorizados.

■ Monitoriza servidores de terminal mediante los actuales inicios de sesión

GFI Network Server Monitor puede comprobar el estado de un servidor de terminal mediante la realización de un inicio de sesión completo y comprobando si la sesión se establece correctamente. Este método de monitorización es superior a confiar en los sucesos que genera el servidor de terminal (como hace Microsoft MOM).

■ Vigila sus servidores de bases de datos (SQL/ORACLE/ODBC)

GFI Network Server Monitor puede comprobar la disponibilidad de todas las principales aplicaciones de bases de datos. Con una simple instalación, puede vigilar el servidor Microsoft SQL mediante ADO. Otras bases de datos tales como Access, FoxPro, Paradox, SyBase, Informix, IBM DB2 y muchas más pueden ser vigiladas mediante ODBC.

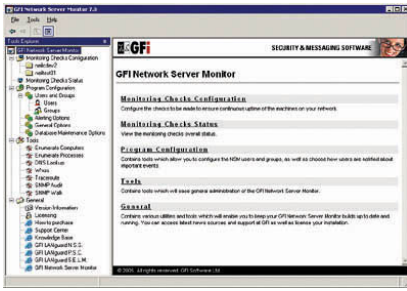
■ Monitoriza servidores Linux

GFI Network Server Monitor incluye extensas comprobaciones para monitorizar servidores Linux. Puede monitorizar el uso de la CPU, disponibilidad de impresora, existencia de archivo, procesos en marcha, tamaño de carpeta, tamaño de archivo, afiliación de usuarios y grupos, partición de disco y espacio en disco. Además, los administradores pueden crear cualquier comprobación escribiendo un script SSH.

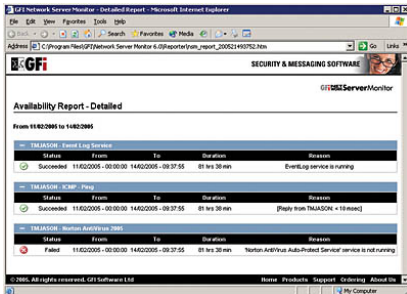
Beneficios

¿Por qué escoger GFI Network Server Monitor?

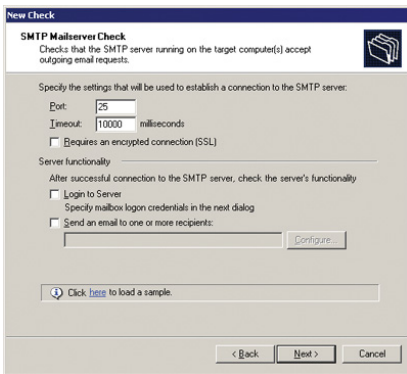
- Supervisa su red y servidores buscando fallos software y hardware
- Solución lista para la supervisión de Exchange, ISA, SQL y servidores Web
- Vigila el espacio en disco, servicios, procesos, etc en servidores y estaciones de trabajo
- Fácil de aprender/utilizar y sencillo de implementar – no hay componente/agente cliente.



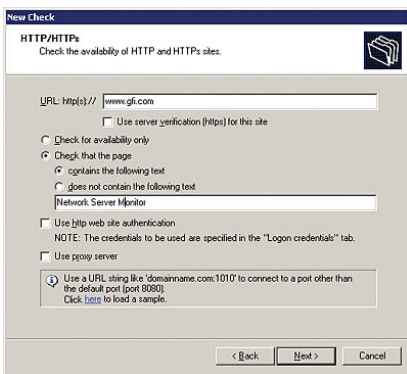
El administrador de GFI Network Server Monitor



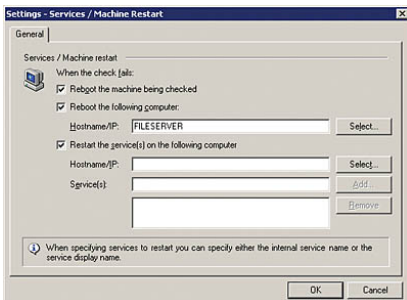
Detallado informe de disponibilidad de recursos de red



Función de monitorización del servidor SMTP



Función de monitorización del servidor HTTP



Reinicia el equipo o el servicio si se detecta un fallo

■ **Realiza pasos administrativos para asegurar que un servicio esté funcionando**
 GFI ha desarrollado comprobaciones especializadas que emulan operaciones de administrador para verificar que los servicios ofrecidos por varias aplicaciones estén funcionando, por ejemplo, iniciar sesión en un servicio, realizar una tarea y cerrar sesión en el servicio - ¡sin necesidad de intervención administrativa! Las funciones de monitorización que hacen uso de dicha metodología incluyen: Servidor IMAP, POP3, SMTP y la comprobación de enrutamiento de correo. Mediante el uso activo de dichos servicios se puede garantizar que todos los aspectos de éstos están en marcha y funcionando.

■ **Toma acciones correctivas automáticamente**
 Después de que ocurre un condición inesperada, GFI Network Server Monitor puede corregir el problema automáticamente mediante el reinicio de un servicio (o varios servicios) que falló; reiniciando el servidor que falló; o lanzando un ejecutable, trabajo por lotes o VBScript.

- **Funciones integradas de vigilancia de equipos**
- Función de uso de la CPU – Asegura que el uso del procesador no supera un cierto nivel
 - Contador de rendimiento - Monitoriza cualquier contador interno del sistema operativo, incluyendo contadores utilizados por SQL Server y MSMQ
 - Función de tamaño de directorio – Asegura que un directorio particular (por ejemplo, un directorio de un usuario) no ocupa más de una x cantida de espacio en disco
 - Función de unidad de disco – Vigila el estado físico del disco
 - Función de espacio en disco – Comprueba si hay disponible suficiente espacio en disco
 - Función de existencia de archivo – Vigila la existencia de un archivo en particular; por ejemplo, resultados de trabajos por lotes programados
 - Función de tamaño de archivo – Vigila el tamaño de archivos particulares, por ejemplo, archivos de diario críticos.

- **Funciones integradas para Servicios de Internet**
- Función HTTP – Comprueba la disponibilidad de sitios HTTP y HTTPS; pasa credenciales si es necesario
 - Análisis de contenido de sitios Web – Analiza el contenido de sitios web mediante la especificación de un patrón de texto
 - Función FTP – comprueba la disponibilidad de un servidor/sitio FTP
 - Función ping ICMP – Comprueba la disponibilidad de un host remoto
 - Función de servidor IMAP – Comprueba que el servicio IMAP esté funcionando mediante el inicio de sesión en el servicio y comprobando el número de correos contenidos en una carpeta específica del servidor IMAP
 - Función de servidor DNS – Comprueba servidores DNS mediante la lectura de un registro 'A' y verificando el resultado.
 - Función servidor SMTP – Comprueba el servidor de correo mediante el establecimiento de un conexión y gestionando la verificación de que el protocolo SMTP está funcionando correctamente
 - Función de servidor POP3 – Comprueba los servidores POP3 estableciendo una conexión y realizando la negociación inicial
 - Función de servidor de noticias NNTP – Comprueba la conexión y realiza la negociación inicial
 - Función SNMP – Vigila variables específicas en equipos o dispositivos remotos mediante el mensaje SNMP GET
 - Función puerto TCP – Comprueba si un puerto está respondiendo y verifica su respuesta
 - Función UDP – Vigila puertos UDP
 - Función servidor horario NTP – vigila el estado de los servidores de horario
 - Función de enrutador de correo – Comprueba la salud de los servicios de correo enviando correos de prueba y verificando su entrega al destino. Esta comprobación es también útil para verificar el rendimiento de sus sistemas de correo
 - Función Daemon - Comprobación basada en SSH que verifica si demonios (aplicaciones en segundo plano) concretos están funcionando en equipos Linux/Unix.

■ **Notificación de alertas mediante correo, buscapersonas o SMS**

Cuando detecta un fallo, GFI Network Server Monitor puede enviar alertas mediante SMS, buscapersonas, correo o un mensaje de red. Los mensajes SMS (texto) se envían mediante un proveedor de servicio SMS (SMSC), directamente a través de un teléfono/modem GSM conectado; también es posible utilizar el servicio email-a-SMS de GFI FAXmaker, el servicio web online email-a-SMS de Clickatell o cualquier pasarela email-a-SMS de terceros. Todas las notificaciones pueden personalizarse utilizando variables. Los destinatarios pueden configurarse globalmente para todas las reglas.

■ **Soporte de SQL Server/MS Access como base de datos de respaldo**

GFI Network Server Monitor le permite almacenar sus datos de monitorización en una base de datos SQL Server o MS Access. SQL Server es más apropiado para usuarios con un mayor nivel de requerimientos de monitorización así como aquellos que necesitan centralizar los resultados de monitorización de varias instalaciones de GFI Network Server Monitor en un único lugar (como backups, acceso remoto así como generación de informes con herramientas de terceros como Crystal Reports o MS Reporting Services).

■ **Ver el estado de la red desde cualquier lugar del mundo**

Puede comprobar el estado de las reglas desde cualquier lugar utilizando el monitor web remoto de GFI Network Server Monitor. El monitor web remoto incluye dos tipos de vistas de página web: Uno para un navegador web normal y otro optimizado para verse desde un teléfono móvil o dispositivo portátil como un BlackBerry o un Palm. Se incluye una huella del servidor web, aunque la características también puede ser operada en conjunción con IIS.

■ **Vigilancia remota de Registros de Sucesos**

GFI Network Server Monitor puede analizar los Registros de Sucesos de Windows en equipos locales o remotos y buscar orígenes, categorías, IDs de sucesos y patrones en la descripción del suceso. Además puede buscar múltiples sucesos ocurridos en un intervalo de tiempo específico, por ejemplo una alerta de virus de McAfee o Norton publicada en los últimos 30 minutos.

■ **Vigila procesos, servicios y uso de la CPU**

GFI Network Server Monitor le permite comprobar procesos y servicios críticos en equipos locales y remotos. También puede monitorizar la utilización de la CPU de un equipo y cualquier contador de rendimiento accesible a través de perfmon.msc. De esta forma, puede asegurar que virtualmente cualquier aplicación está trabajando apropiadamente.

■ **Vigilancia de red personalizada utilizando VBScript y SSH**

Aunque GFI Network Server Monitor incluye un amplio conjunto de funciones de vigilancia predeterminadas, puede crear sus propias comprobaciones personales escribiendo un script en VBScript (Windows) o un script SSH shell (Linux). En VBScript, usted puede utilizar WMI y ADSI. WMI es un interfaz para un amplio espectro de propiedades hardware/software/SO de un equipo, permitiéndole realizar casi cualquier chequeo. Utilizando ADSI puede interactuar con el Directorio Activo.

■ **Vigila usuarios, grupos y otra información del Directorio Activo**

Utilice GFI Network Server Monitor para vigilar la información del directorio. Por ejemplo, vigilar la pertenencia al grupo del grupo administradores del dominio. Además puede comprobar cuentas de usuario (bloqueada, deshabilitada, etc), cuentas de equipo, grupos, pertenencia a grupos, unidades organizativas, y así sucesivamente.

Requerimientos del sistema

- Sistemas operativos Windows 2000 (SP4 o superior), 2003 o XP Pro.
- Windows Scripting Host 5.5 o superior (incluido en Internet Explorer 6 y en Service Pack 2 de Internet Explorer 5.5; puede descargarlo de <http://www.microsoft.com/scripting/>)
- .NET Framework 1.1

Descargue su versión de evaluación de <http://www.gfihispana.com/es/nsm/>

GFI Software
Magna House, 18 – 32 London Road
Staines, Middlesex
TW18 4BP
UK
Tel +44 (0) 870 770 5370
Fax +44 (0) 870 770 5377
sales@gfi.co.uk

GFI Software
15300 Weston Parkway
Suite 104
Cary, NC 27513
USA
Tel +1 (888) 243-4329
Fax +1 (919) 379-3402
sales@gfiusa.com

GFI Asia Pacific Pty Ltd
83 King William Road
Unley 5061
South Australia
Tel +61 8 8273 3000
Fax +61 8 8273 3099
sales@gfiap.com

GFI Software
GFI House
San Andrea Street
San Gwann SGN 1612
Malta
Tel +356 21 382418
Fax +356 21 382419
sales@gfi.com

Microsoft
GOLD CERTIFIED
Partner

GFI
www.gfi.com