

Fax integrado en la red, clave para mejorar productividad y la seguridad de la información

El fax en red, reduce los costos laborales e incrementa la seguridad de la información

Con una solución de fax integrada a la red, se puede ahorrar miles de dólares solo en los costos laborales y mejora la productividad. Al mismo tiempo, los faxes pueden ser preparados fácilmente, con una apariencia más profesional y agrega un aire de profesionalismo en las comunicaciones de negocios en las empresas. Al utilizar aplicaciones existentes de procesamiento de palabras y mensajería, se puede expandir su uso sin costos de entrenamiento o pago por software adicional. Mayor productividad y menores costos suenan como opciones atractivas, no? Lea el siguiente documento para mayor información!

Introducción

Este documento describe los beneficios del fax integrado a la red para comunicaciones de negocios y el resultante forma más costo efectiva y eficiente del sistema de fax comparado con las máquinas tradicionales de fax y correo electrónico. También explica el por qué el fax integrado a la red, es la mejor opción para el manejo de problemas de seguridad, conformidad con regulaciones de privacidad, reducción de carga de trabajo y el incremento de productividad, todo esto sin costo. Mientras que las máquinas ordinarias de fax y la mensajería de correo electrónico permanecerán siendo importantes, ellas no pueden alcanzar los beneficios que el fax integrado a la red ofrece a las necesidades de fax de una empresa.

Introducción	2
El estado del fax	2
Problemas con mensajería de correo electrónico	2
Problemas con envío manual de faxes	3
Por qué fax integrado a la red es la respuesta	5
Resumen	8
Acerca de GFI FAXmaker for Exchange/SMTP	8
Acerca de GFI	10

El estado del fax

No fue hace mucho que los faxes parecían que iban a compartir el mismo destino que los dinosaurios y el dodo. Faxes, la transmisión de documentos de papel por medio de medios electrónicos en un abrir y cerrar de ojo, fue una tecnología excepcional en su tiempo, dicen los expertos. Sin embargo, después de ellos, los sistemas de correo electrónico en todas partes los harían casi desaparecer, o al menos reducir los faxes a un grupo reducido en donde el correo electrónico no pudo igualar las capacidades de una máquina de fax.

Como algunas veces sucede, los expertos y pesimistas estaban equivocados. El envío de faxes no desapareció y continua siendo un importante medio de comunicación de negocios. De hecho, el correo electrónico no estuvo cerca de suplantar el envío de faxes o la tecnología de fax, en cambio, terminó siendo una mejor solución en un número incrementado de situaciones.

Problemas con mensajería de correo electrónico

Fue una vez pensado que las máquinas de fax serían reemplazadas por la mensajería de correo electrónico, la cual en muchas instancias, permite a los documentos ser enviados como adjuntos y ser impresos localmente, perdiendo bastante poco de su integridad original.

Pero, a menos que los correctos sistemas de defensa sean implementados en todas partes y

todo el tiempo, el correo electrónico mostró rápidamente que no estaba listo para la tarea como se tenía esperado, ya que no pudo siempre garantizar el ser una forma de comunicación tan segura como el envío de fax (por ejemplo, un mensaje de correo electrónico y su contenido podrían ser almacenados en cualquier número de servidores). Transmisiones de correo electrónico con información, también tiene problemas de cumplir con agencias y regulaciones, tales como HIPAA, que requieren mayor seguridad.

Además, diferente a los correos, un fax no puede llevar virus; un fax no puede ser usado para engañar (phishing); un fax no puede ser usado para afectar la seguridad de la red de la empresa.

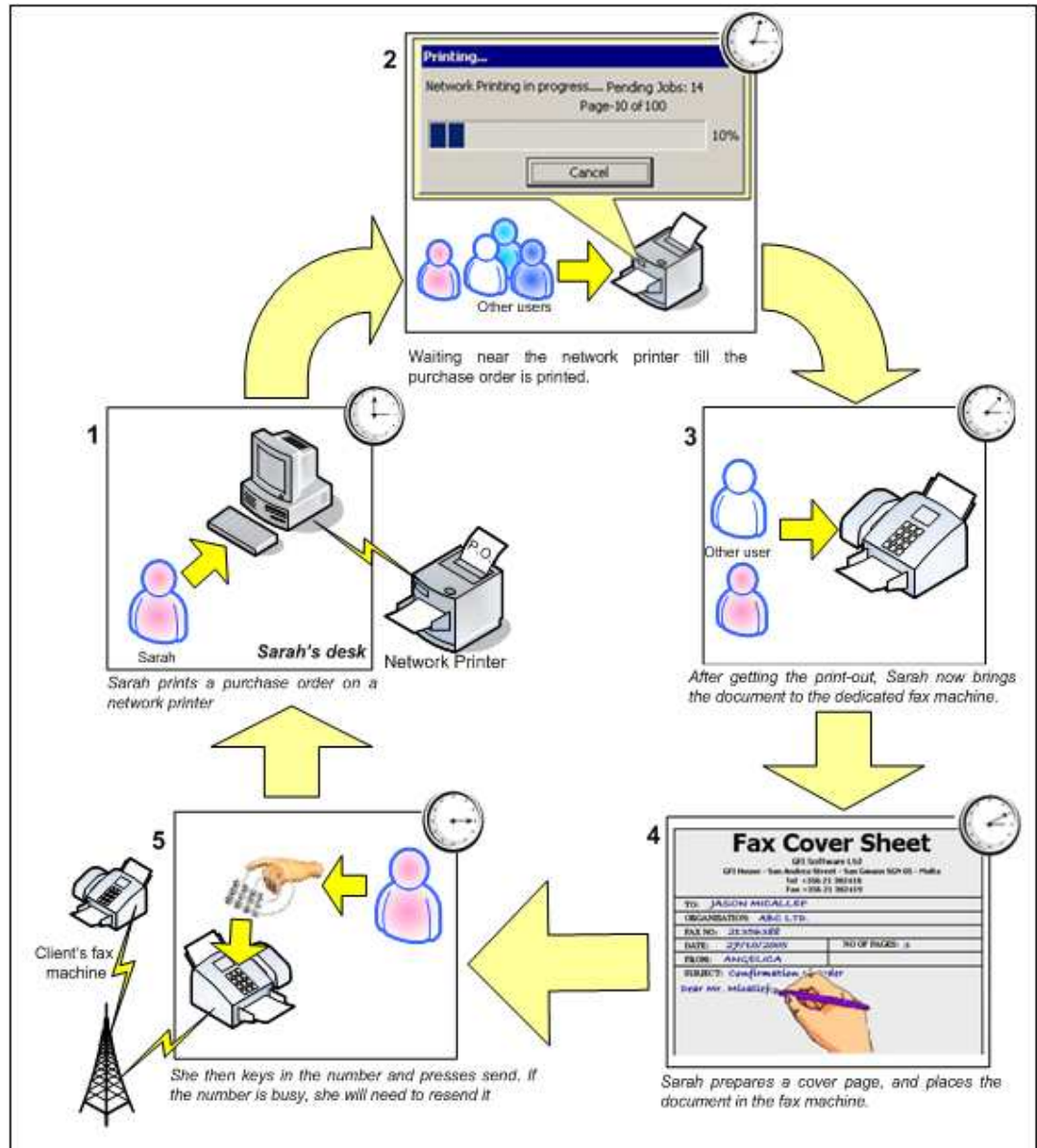
Es estimado que hay cerca de 120 millones de máquinas de fax en uso hoy en el mundo, y cerca de 6 millones de ellas son compradas cada año. Una de las razones por las cuales las máquinas de fax están todavía en el mercado, es porque ellas son fáciles de usar y es fácil recibir documentos seguros y rápidamente. Mientras que no hay cifras exactas, muchas empresas a nivel mundial todavía confían en la forma tradicional de envío de faxes desde una máquina de dedicada de fax. Mientras que puede ser aceptable para pequeñas oficinas, o donde el envío / recibo de faxes es esporádico, el envío de faxes manualmente es claramente cosa del pasado y es costoso.

Problemas con envío manual de faxes

Uno de los más grandes problemas con el envío de faxes manualmente es el tiempo que se toma para enviar uno. Tiempo que se podría usar mejor en otras cosas.

Revisemos los pasos requeridos para enviar un fax manualmente. Un proceso que llamaremos escenario “Dónde esta Sara”. (Piense cuantas veces ha preguntado “dónde esta Sara” y la respuesta recibida es “ella esta enviando un fax”). Asumiremos que el documento de fax es por ejemplo, un orden de compra y que ha sido preparada en la estación de trabajo de Sara y necesita ser enviado vía fax a uno de los distribuidores. Cómo es el proceso?

1. Sara imprime la orden de compra en una impresora de red.
2. Sara se levanta de su puesto y camina hacia la impresora de red donde ella encuentra el documento impreso ya sea solo o en medio de una pila de otros documentos impresos.
3. Sara ahora lleva el documento a la máquina dedicada de fax.
4. Sara prepara una cubierta, y la coloca junto con la orden de compra en la máquina de fax.
5. Ella entonces digita el número telefónico de la máquina de fax receptora y pulsa la tecla “Enviar”. Si el número se encuentra ocupado, ella tendría que reenviarlo.
6. Una vez enviado, Sara retorna a su escritorio.



Un estimado conservador del proceso total, asumiendo que no hay otras distracciones y no hay significativas demoras debido a máquina sin papel, atascamientos, errores en la máquina, preparar un vaso de agua o hablar con los colegas, es de cerca de diez minutos.

Es correcto, cerca de 10 minutos (o más) para enviar un simple y ordinario documento vía fax. Es mas, el documento probablemente será recibido con una pobre calidad (90% de los faxes son enviados en modo estándar) con escala de grises reducido a negro, probablemente el documento también este parcialmente inclinado (o peor), y el resultado final siendo una

aparición totalmente no profesional.

Lo que le pasa al fax en la máquina receptora puede ser inclusive menos agradable. Asumiendo que el fax llega a una máquina de fax comunal, las probabilidades de que se pierda o sea enrutado a otro sitio, son incrementadas a cada minuto que pasa. Es fácil imaginar que es recogido como parte del fax de otra persona y ser mal archivado; o puesto a un lado y caer al piso o ser tirado a la papelera. O podría ser mal enrutado a otro departamento completamente diferente, donde podría quedar estancado, esperando que alguien lo recoja, lo cual pueda que nunca suceda, y como se esperaría, confidencialidad sería problemática.

De repente, una de las grandes ventajas del fax, la puntualidad, desaparece. Usted también ha perdido tiempo (y como consecuencia, dinero); enviar un documento no muy atractivo, el cual si se escapa de terminar en la pila de papeles al lado de la máquina de fax, es entregado al recipiente en tal pobre calidad, hace que su empresa parezca que esta estancada en el pasado, utilizando tecnología anticuada, y no muy efectiva.

Por qué fax integrado a la red es la respuesta

Entonces, cuál es la solución a las comunicaciones de negocios? Correo electrónico puede ser inseguro y riesgoso. Además tiene un número de problemas intrínsecos. Los faxes solucionan muchos de esos problemas, pero el envío manual de faxes es anticuado y los problemas que conlleva lo hacen menos que ideal.

Que se necesita

Además de seguridad, la solución ideal a encontrar que sea mejor a envío manual de faxes o a correos electrónicos, debería incluir idealmente lo siguiente:

- Reduce los costos asociados a fax
- Incrementa la productividad del trabajador
- Fácil instalación e implementación
- Hace uso de los programas existentes de correo y suite de oficina
- No requiere cambios en la rutina del usuario
- Archivar faxes para revisar más tarde y retención de registro

La solución más popular ha sido reemplazar máquinas de fax con servidores de fax en red, que permite a los usuarios un fácil y rápido envío, recepción y administración de comunicaciones vía fax, justo desde sus escritorios.

En este tipo de solución, los usuarios pueden crear faxes en sus procesadores de palabras (u otra aplicación), o crear un nuevo mensaje en su cliente de correo electrónico (ejemplo Outlook o Lotus Notes). Números pueden ser seleccionados desde la lista de direcciones de correo de clientes o ingresados manualmente. Tráfico es administrado a través de un servidor de correo

Exchange/SMTP, el cual puede recibir y enrutar faxes.

Servidores de fax en red de última generación, también permite a los usuarios el enviar y recibir faxes a través de handhelds o dispositivos móviles como Blackberry o Pocket PC 2003. Con estudios de la industria, tal como Canalys, basado en el Reino Unido, mostrando la duplicación en ventas generales de Smartphones e híbridos PDA/Teléfono, movilidad esta creciendo. Es más, la habilidad de recibir información en cualquier parte, especialmente faxes, esta cerca de ser, si no es ya, de misión crítica.

Ahorrando dinero

Uno de los principales beneficios de integrar fax a la red es el ahorro en costos que provee. Como se explicó anteriormente, un solo fax puede tomar hasta 10 minutos para ser enviado. Si la persona responsable de enviar fax esta siendo pagada \$12 por hora (\$25,000 por año), entonces el solo costo de mano de obra es de \$2 por fax. Multiplique eso por el número de faxes por día, por mes o año y los costos laborales podrían crecer rápidamente en términos de miles de dólares como se muestra abajo en la tabla 1.

Faxes por día:	Costo diario	Costo semanal	Costo anual
10	\$20	\$100	\$5,200
25	\$50	\$250	\$13,000
50	\$100	\$500	\$26,000
100	\$200	\$1,000	\$52,000

Tabla 1 – Costos en que se incurre al enviar faxes manualmente

Estos costos son relativamente bajos debido a que no incluyen otros elementos como el papel, los costos de larga distancia o los costos de mantenimiento (tal como cartuchos para el fax).

Asumamos ahora que Sara trabaja en una empresa con una solución de fax integrada a la red. Ahora cuando ella completa el documento a ser enviado por fax, ella no tiene que dejar el escritorio. Todo lo que tiene que hacer es:

1. Desde el procesador de palabras, imprime a la aplicación de fax
2. Selecciona el destinatario desde la lista de direcciones o ingresa el número
3. Hace clic en enviar (el fax será enviado sin más intervención del usuario).

Tiempo total? No más de un minuto. Utilizando los valores anteriores, el costo de un solo fax ha caído de \$2 a \$0.20. La tabla 2 muestra los ahorros que se hacen en un día, en una semana y en un año, teniendo que la empresa envía un promedio de 50 faxes por día:

	Manual (Costo = \$2 por fax)	Red (Costo = \$0.20 por fax)	Ahorro
Día	\$100	\$10	\$90

Semana	\$500	\$50	\$450
Año	\$26,000	\$2,600	\$23,400

Tabla 2 – Costos en que se incurre y ahorros hechos a través de una solución de fax integrado a la red

Esto le da a Sara, tiempo adicional para dedicar a tareas más productivas.

Envío de fax productivo

Envío de fax productivo es similar, pero muy diferente a envío de fax de difusión. Envío de fax de difusión, es esencialmente, enviar el mismo mensaje, digamos un folleto de ventas, a múltiples destinatarios. Con el envío de fax productivo, se envía un documento único a múltiples destinatarios.

Envío de fax productivo, es un elemento clave para cualquier empresa cuyas operaciones del día a día consisten en enviar largas cantidades de documentos a clientes y socios. Envío de fax productivo, permite a las empresas el enviar documentos de negocios críticos, tales como ordenes de compra, facturas, confirmaciones de pedidos, recibos, reportes financieros y tablas de créditos, sin la necesidad de imprimir, enviar vía correo o enviar manualmente vía fax, esto al enviar un documento de manera electrónica y automáticamente.

El envío por correo de un documento, involucra el imprimir el documento, ponerlo en un sobre y enviarlo vía correo a un costo similar al envío manual de faxes. Si las operaciones del día a día de una empresa involucran el enviar múltiples documentos por día, tales como facturas, confirmaciones de pedidos y ordenes de inventario, entonces el costo por año puede ser un elemento significativo en los gastos operacionales de la empresa. Con envío de fax productivo, una empresa puede reducir estos costos hasta por un 90% al automatizar la entrega de faxes y reduciendo costos de impresión, envíos por correo o envíos manuales vía fax

Seguridad mejorada

Con fax integrado a la red, los usuarios finales pueden enviar, recibir ver, imprimir y guardar faxes desde sus PCs o portátiles, eliminando la pila de papel cerca de una máquina de fax.

Enrutado entrante automático a través de un proceso llamado enrutamiento “Direct Inward Dial (DID)”, (en el cual a los usuarios finales se les es asignado un número personal de fax seguro), envía faxes directamente al escritorio del usuario. Ya que el fax es recibido en la cuenta del usuario, faxes no son visibles para el resto, y no llegan a ser eliminados o no enrutados correctamente.

Otras ventajas

Aparte de lo mencionado anteriormente, soluciones de fax integrado a la red de alta eficiencia, tienen las siguientes capacidades:

1. Ordenamiento de la cola entrante y saliente de fax. Por ejemplo, se puede ver los faxes ordenados por cualquiera de las variables, tales como remitente, destinatario, estado, etc.
2. Calidad de fax mejorada, capacidad de formateo y elección de documento para una apariencia profesional.
3. Habilidad de agregar adjuntos al fax
4. Entrega a clientes de correo electrónico o a máquina de fax en red
5. Entrega a PDAs y teléfonos móviles
6. Filtros de fax basura, para eliminar documentos no deseados
7. Capacidades de difusión de fax que permita enviar mensajes de fax personalizados a un gran número de destinatarios
8. Archivo de faxes, así eliminando la necesidad de mantener copias de los documentos de fax y a la vez mantener un registro.
9. Los departamentos de IT pueden consolidar operaciones de servidor de fax y estandarizarlos.
10. Fax integrado a la red abre la posibilidad de usar Fax en tiempo real sobre IP (FOIP).

Resumen

El proceso sencillo y relativamente sin sufrimiento, de configurar una solución de fax integrado a la red, puede incrementar significativamente la eficiencia y productividad de la empresa. Con una solución de fax en red, miles de dólares pueden ser ahorrados solo en costos laborales. Además, faxes pueden ser más seguros, fácilmente preparados se les puede agregar una apariencia de profesionalismo a las comunicaciones de negocios de la empresa. Al utilizar tecnologías existentes (tales como procesadores de palabras y aplicaciones de mensajería), otras empresas pueden obtener grandes beneficios a partir de aplicaciones existentes sin costo adicional en términos de costos de software o entrenamiento adicional.

La solución de fax integrado a la red es una de las más elegantes y beneficiosas en el mercado. El retorno de la inversión es alto y los beneficios de ejecutar la solución pueden notarse literalmente en minutos.

Acerca de GFI FAXmaker for Exchange/SMTP

GFI FAXmaker for Exchange/SMTP es una solución de fax en red basada en Windows que ofrece fax integrado con el correo para entornos Exchange Server y servidor SMTP/POP3. Además de fax, GFI FAXmaker también ofrece funcionalidad de envío y recepción de SMS/texto. Para los usuarios de Exchange Server, GFI FAXmaker incluye un conector de fax nativo para Microsoft Exchange Server. Para los usuarios de servidor SMTP, GFI FAXmaker incluye una pasarela de fax SMTP. Los usuarios pueden enviar y recibir faxes y mensajes SMS directamente desde Microsoft Outlook, Outlook Web Access y otros clientes de correo, haciendo GFI FAXmaker fácil de utilizar y aprender. GFI FAXmaker incluye un servidor de fax

multilínea, enrutamiento de faxes entrantes, imprimir a dispositivo de fax Windows, soporte para convertir documentos Office a nivel de servidor, y características de gestión de faxes. Para más información sobre este producto y para descargar su demo gratuita, por favor visite <http://www.gfihispana.com/es/faxmaker/>.

Acerca de GFI

GFI es un destacado desarrollador de software que proporciona una única fuente para que los administradores de red dirijan sus necesidades en seguridad de red, seguridad de contenido y mensajería. Con una galardonada tecnología, una agresiva estrategia de precios y un fuerte enfoque en las pequeñas y medianas empresas, GFI es capaz de satisfacer la necesidad de continuidad y productividad de los negocios que tienen las organizaciones en una escala global. Fundada en 1992, GFI tiene oficinas en Malta, Londres, Raleigh, Hong Kong, Adelaide y Hamburgo que soportan más de 200.000 instalaciones en todo el mundo. GFI es una empresa enfocada a canal con más de 10.000 partners en todo el mundo. GFI es también Microsoft Gold Certified Partner. Se puede encontrar más información sobre GFI en <http://www.gfihispana.com>.

© 2007 GFI Software. Todos los derechos reservados. La información contenida en este documento representa la visión del momento de GFI sobre lo discutido a la fecha de la publicación. Como GFI debe responder a las condiciones de los cambios del mercado, no debe ser interpretado como obligación por parte de GFI, y GFI no puede garantizar la exactitud de la información presentada después de la fecha de publicación. Este Documento Blanco solo tiene propósito informativo. GFI NO DA GARANTIA, EXPRESA O IMPLICITAMENTE, EN ESTE DOCUMENTO. GFI, GFI EndPointSecurity, GFI EventsManager, GFI FAXmaker, GFI MailEssentials, GFI MailSecurity, GFI MailArchiver, GFI LANguard, GFI Network Server Monitor, GFI WebMonitor y sus logotipos son marcas registradas o marcas de GFI Software en los Estados Unidos y/o otros países. Todos los nombres de producto o empresas mencionados pueden ser marcas registradas de sus respectivos propietarios.

